

## PIÓRA I DŁUGOPISY MODICO Z PIECZĄTKĄ

Pióra i długopisy Modico posiadają schowaną w skuwce pieczętkę, którą wykonuje się na specjalnym wafle PD. Wafel PD do pióra lub długopisu Modico to 2-warstwowa guma światłoczuła (guma zgrzana z materiałem zastępującym cartridge). Używając go można w prosty i czysty sposób wykonać płytkę z treścią do pióra lub długopisu Modico.

Wafel naświetla się w maszynie błyskowej Modico w technologii Sun Stamper w taki sam sposób, jak gumkę światłoczułą do oprawek Modico. Po naświetleniu wafel należy natuzszować tuszem PIGMENT, a następnie montuje się go do pióra lub długopisu Modico. Wafel w piórze lub długopisie wystarcza na 5000 odbić lub 7 lat użytkowania. Wafel do pióra lub długopisu Modico ma podobną konstrukcję jak wafel do systemu Modicolor. Podobnie się go naświetla i tak samo tuszuje. Wafel do pióra lub długopisu jest jednak cieńszy, więc przy naświetlaniu nie stosujemy dystansów. Różnica polega też na sposobie montażu, gdyż wafel po naświetlaniu i zatuszowaniu wciskamy jedynie do pieczętki w piórze lub w długopisie Modico. Nie trzeba więc używać taśmy ani dodatkowo kleju przy montażu.

- szybkie i sprawne wykonanie pieczętki do pióra lub długopisu Modico
- gotowy format wafela nie wymagający obróbki
- czysta, prosta i ekologiczna technologia
- jakość odbicia ponad 900 dpi (możliwość umieszczenia dowolnego tekstu i grafiki)
- trwałość ponad 5000 odbić lub 7 lat użytkowania

### Parametry Wafela PD:

wymiary wafela: 34 x 8 mm

max rozmiar składu tekstu (odbicia): 32 x 7 mm

mail: [info@sunstamper.pl](mailto:info@sunstamper.pl) lub [info@modico.pl](mailto:info@modico.pl)

### UWAGA!!!

Tusz przechodzi przez wafel około 60 minut. W celu sprawdzenia odbicia można posmarować tuszem PIGMENT wafel PD w miejscach, gdzie znajduje się tekst, a następnie usunąć nadmiar tuszu papierowym ręcznikiem.

### UWAGA!!!

Powyższa instrukcja stanowi uzupełnienie wiedzy o wyrób wafli PD do piór i długopisów Modico, zawartej w instrukcji obsługi maszyn błyskowych Modico. Przed rozpoczęciem wykonywania wafli PD należy posiadać wiedzę z zakresu obsługi maszyn błyskowych Modico do technologii Sun Stamper.

### UWAGA!!!

Zalecamy stosowanie oryginalnych materiałów Modico. Stosowanie zamienników może znacząco pogorszyć jakość wyrabianych pieczętek.

# modico

www.sunstamper.pl, www.modico.pl  
adres: 04-628 Warszawa ul. Alpejska 57  
mail: [info@sunstamper.pl](mailto:info@sunstamper.pl), [info@modico.pl](mailto:info@modico.pl)  
tel: 022 815 48 88, 022 815 74 75  
fax: 022 815 80 10

# modico

## PIÓRA I DŁUGOPISY Z PIECZĄTKĄ

### INSTRUKCJA



NOWOŚĆ !!!

**modico**  
sun stamper

Wyrób pieczętek w piórach i długopisach Modico w technologii Sun Stamper przy użyciu maszyn błyskowych Modico

## INSTRUKCJA WYKONYWANIA WKŁADU (WAFEL PD Z TREŚCIĄ) DO PIÓRA LUB DŁUGOPISU MODICO

• **Aparatura niezbędna do wykonania wafela z treścią do automatu pióra lub długopisu Modico:**  
maszyna błyskowa Modico, drukarka laserowa czarno-biała, komputer

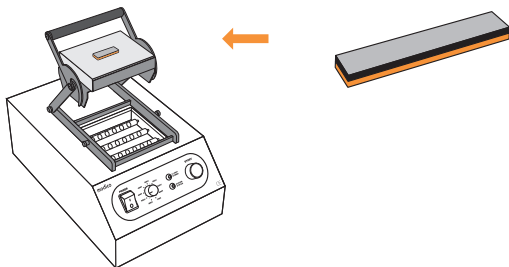
• **Elementy niezbędne do wykonania wafela z treścią do pióra lub długopisu modico:**

wafel PD, tusz PIGMENT w butelce z dozownikiem (80 ml lub 15 ml), folia Kimoto (wydruk), folia ochronna, taśma klejąca montażowa

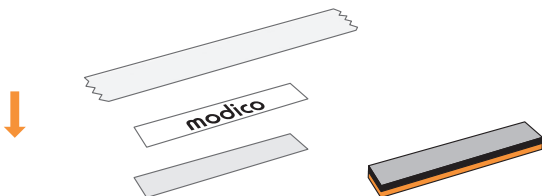
1. Przygotowujemy skład tekstu/grafiki na komputerze, drukujemy go przy pomocy drukarki laserowej czarno-białej na folii Kimoto i wycinamy nożyczkami możliwie najbliższej krawędzi wydruku. Wycinamy też kawałek folii ochronnej nieco większy od wafela PD, który będziemy naświetlać.



2. Otwieramy klamrę maszyny błyskowej i na blacie montażowym kładziemy wafel PD szarą stroną do góry (gumę światłoczułą do góry) tak, by był umiejscowiony centralnie. Jeżeli naświetlamy kilka wafli PD jednocześnie, rozkładamy je symetrycznie na blacie, by docisk był równomierny.

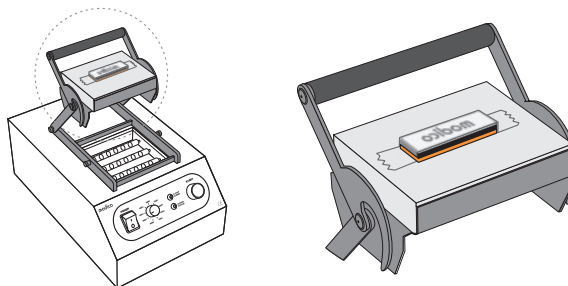


3. Odwracamy wycięty wydruk tak, by powstało odbicie lustrzane i „łapiemy go” po środku kawałka przezroczystej taśmy klejącej montażowej długości około 8 cm. Następnie przyklejamy wydruk do wyciętego uprzednio kawałka folii ochronnej (powinien być pośrodku)



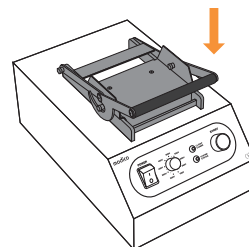
mail: [info@sunstamper.pl](mailto:info@sunstamper.pl) lub [info@modico.pl](mailto:info@modico.pl)

4. Sklejony wydruk z folią ochronną przyklejamy do leżącego na blacie maszyny wafela tak, by wolne kawałki taśmy zostały przyklejone do blatu, a wydruk był umiejscowiony centralnie na wafelu PD. Prawidłowa kolejność elementów (od dołu): wafel PD, folia ochronna, odwrócony wydruk, taśma klejąca.

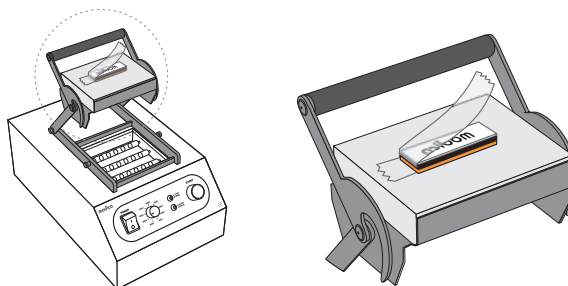


5. Zamykamy klamrę urządzenia i delikatnie dociskamy. Uważamy, by docisk nie był zbyt mocny, gdyż nie chcemy uszkodzić wafela. W praktyce dociska się lżej niż w przypadku zwykłych gumek światłoczułych do systemu ramkowego. Ustawiamy pokrętkę natężenia światła w zależności od modelu maszyny i wciskamy „START”.

- MS-1100/MS-1200 (EU) 450 V
- MS-900 (EU) 1-błyskowa: 500 V
- MS-900 EU 2-błyskowa: 350 V



6. Po naświetleniu otwieramy docisk, wyjmujemy wafel i odrywamy taśmę z wydrukiem. Sprawdzamy jakość naświetlenia i ewentualnie robimy poprawki długopisem termalnym (patrz instrukcja obsługi maszyn błyskowych).

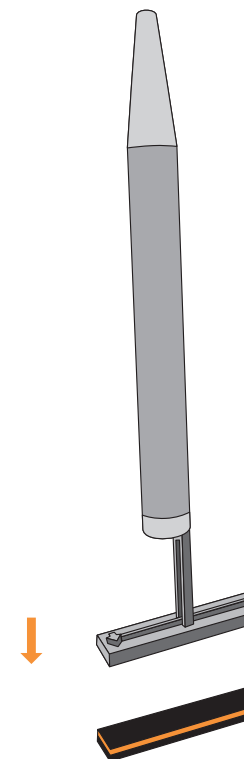


mail: [info@sunstamper.pl](mailto:info@sunstamper.pl) lub [info@modico.pl](mailto:info@modico.pl)

7. Nasączamy wafel tuszem PIGMENT, kładąc go na równej płaskiej powierzchni naświetlonej stroną do dołu (materiałem zastępującym cartridge do góry). Tusz nalewamy z butelki 80 ml lub 15 ml z dozownikiem na stronę nienaświetloną (przypominającą siateczkę). Nalewamy jedynie jeden pasek tuszu po całej długości wafela PD, w ten sposób, by nie ściekał na boki. Czekamy około 15-30 minut, aż cały tusz zostanie wchłonięty. Tusz samoczynnie wchłonie się i rozprządzi wewnątrz wafela PD. Po wchłonięciu nie dolewamy już więcej tuszu, by odbicie nie było rozmazane. Po całkowitym wchłonięciu tuszu przecieramy delikatnie zatuzszowaną stronę ręcznikiem papierowym, by usunąć resztki tuszu z siateczki.



8. Sprawdzając, gdzie znajduje się góra, a gdzie dół tekstu na naświetlonym wafelu, przykładamy pieczątkę pióra lub długopisu do wafela PD i dociskamy, by wafel znalazł się wewnątrz pieczątki (metalowej, ruchomej końcówki, wewnątrz której znajduje się warstwa kleju). Strzałka wygrawerowana na pieczątkę w długopisie pokazuje, gdzie powinna znaleźć się góra tekstu. Delikatnie dociskamy wafel PD palcami, by upewnić się, że został zamontowany prawidłowo.



mail: [info@sunstamper.pl](mailto:info@sunstamper.pl) lub [info@modico.pl](mailto:info@modico.pl)